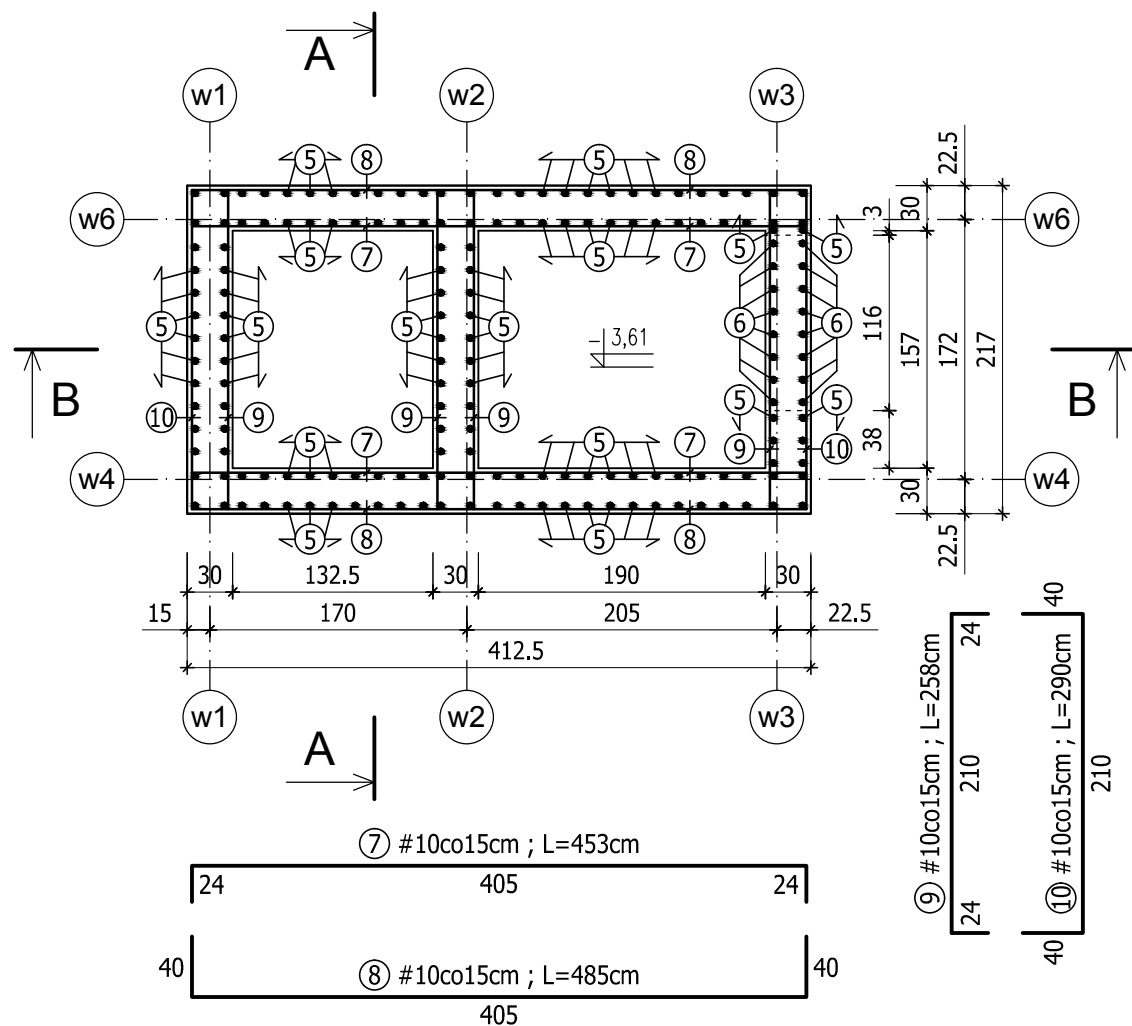
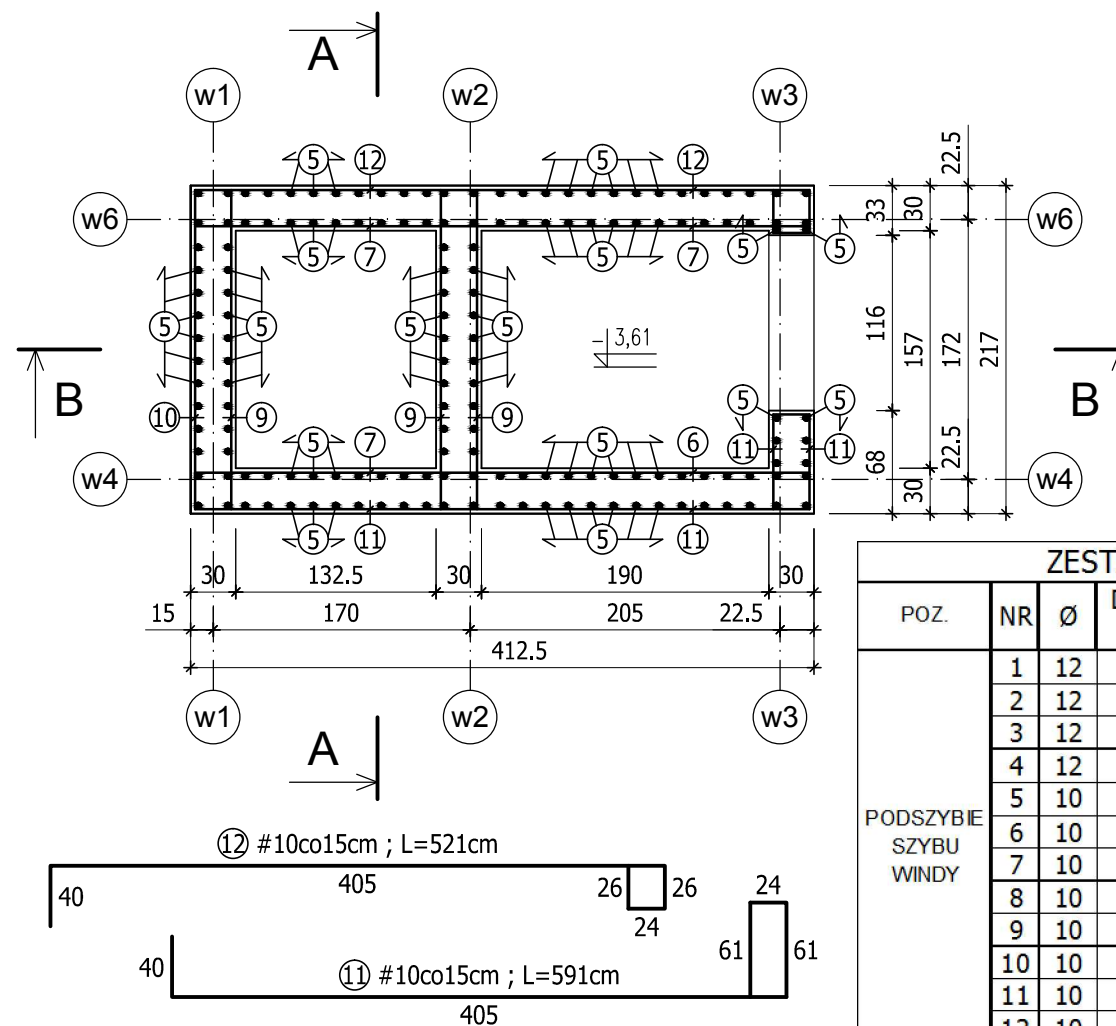


PRZEKRÓJ I-I ; 1:50



PRZEKRÓJ II-II ; 1:50

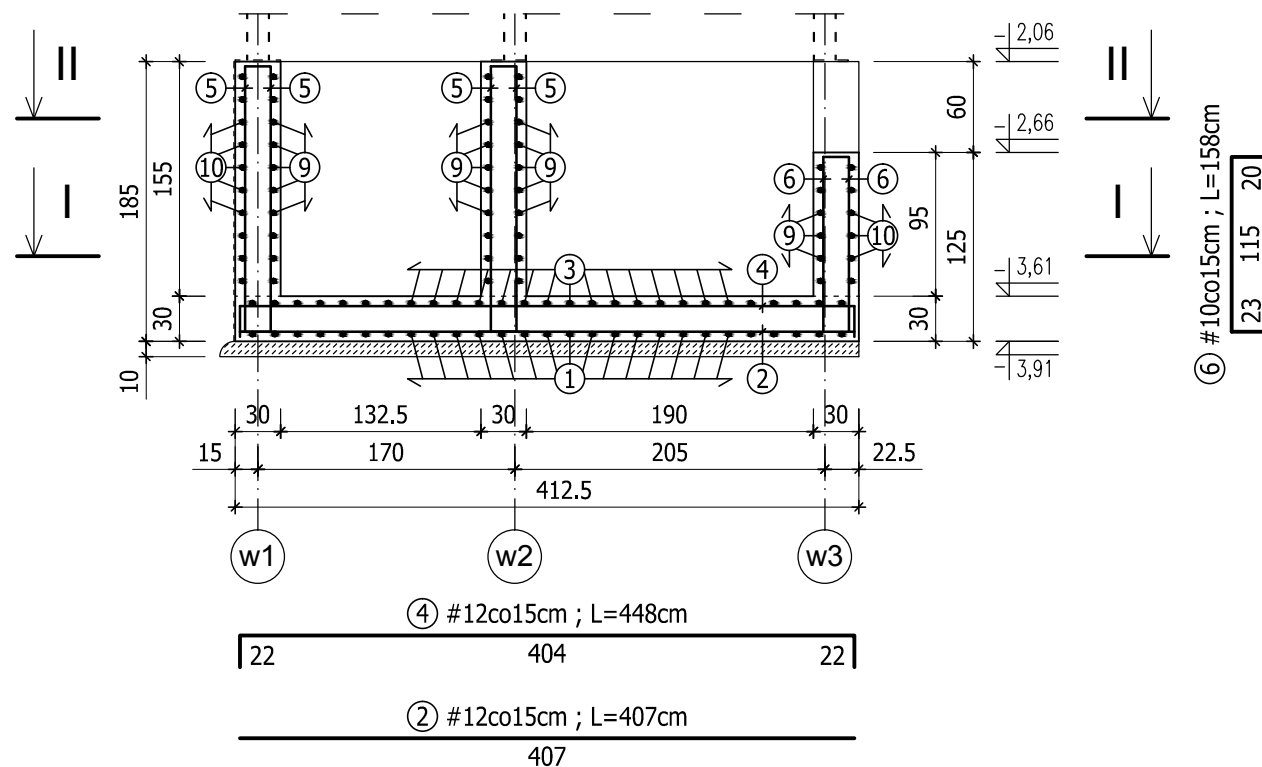


KLASA EKSPOZYCJI XC4
BETON C25/C30 (B30)
STAL A-IIIN (B500SP) - #
OTULINA 2,5cm

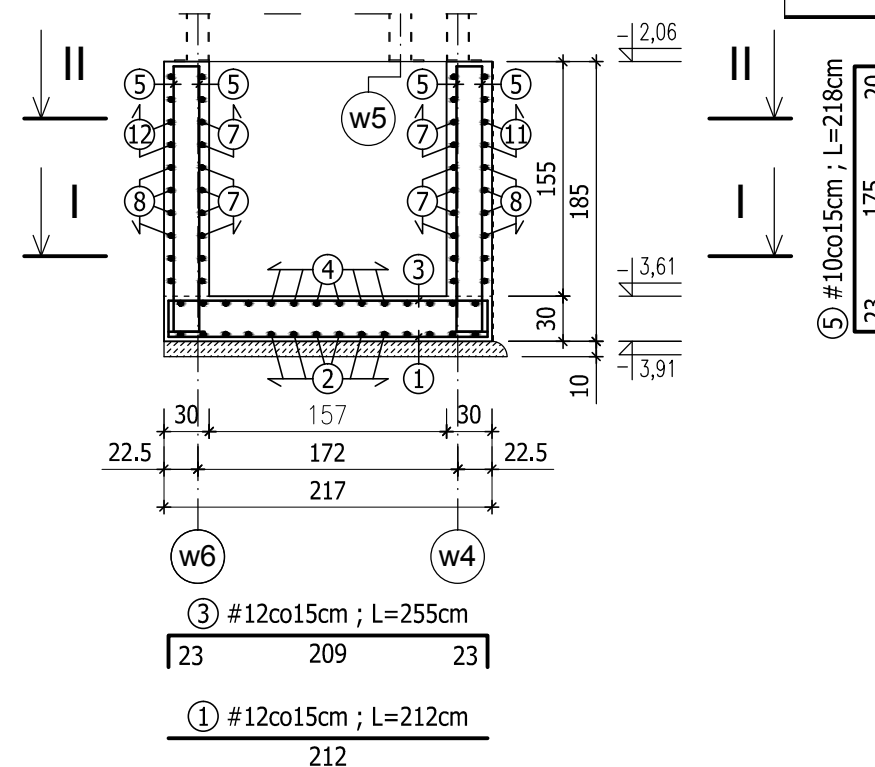
ZESTAWIENIE STALI ZBROJENIOWEJ

POZ.	NR	Ø	DŁUGOŚĆ [cm]	ILOŚĆ SZT W ELEMENTACH [szt.]	CAŁKOWITA DŁUGOŚĆ [m]	
					#10	#12
PODSZYBIE SZYBU WINDY	1	12	212	27		57,24
	2	12	407	14		56,98
	3	12	255	27		68,85
	4	12	448	14		62,72
	5	10	218	156	340,08	
	6	10	159	16	25,44	
	7	10	453	20	90,60	
	8	10	485	12	58,20	
	9	10	258	36	92,88	
	10	10	290	16	46,40	
	11	10	591	4	23,64	
	12	10	521	4	20,84	
SUMA [m]					698,08	245,79
MASA JEDN. [kg/m]					0,617	0,888
MASA CAŁKOWITA [kg]					430,72	218,26
RAZEM [kg]					826,51	

PRZEKRÓJ B-B ; 1:50



PRZEKRÓJ A-A ; 1:50



UWAGI:

- Wymiary podano w centymetrach [cm].
- Podane wymiary sprawdzić i skorygować na budowie.
- W ścianach podszybia zabetonować kotwy. Rozmieszczenie kotew fundamentowych wg odrębnego rysunku.

NAZWA OBIEKTU BUDOWLANEGO:

PRZEBUDOWA BUDYNKU RATUSZA MIEJSKIEGO

BUDOWA DŹWIGU OSOBOWEGO

ADRES OBIEKTU BUDOWLANEGO:

UL. RATUSZOWA 5, 11-700 MRĄGOWO
DZIAŁKA 95/2, OBRĘB: 05

PROJEKTOWAŁ:

mgr inż. Łukasz Kosecki
upr.nr ewid. SWK/0119/PWOK/11
specjalność konstrukcyjna

TYTUŁ RYSUNKU:

ZBROJENIE PODSZYBIA

BRANŻA:

KONSTRUKCJA

FAZA OPRACOWANIA:

PROJEKT BUDOWLANY

SKALA:

1:50

DATA OPRACOWANIA:

MAJ 2017

NUMER RYSUNKU:

K06